



**АДМИНИСТРАЦИЯ ГОРОДСКОГО ОКРУГА  
ГОРОД МИХАЙЛОВКА  
ВОЛГОГРАДСКОЙ ОБЛАСТИ**

**ПОСТАНОВЛЕНИЕ**

от 05 июня 2023г.

№ 1375

Об утверждении схемы границ прилегающей территории  
павильона № 73

На основании Федерального закона от 06.10.2003 № 131-ФЗ «Об общих принципах организации местного самоуправления в Российской Федерации», Правил благоустройства территории городского округа город Михайловка Волгоградской области, утвержденных Решением Михайловской городской Думы Волгоградской области от 27.10.2017 № 10 «Об утверждении Правил благоустройства территории городского округа город Михайловка Волгоградской области», администрация городского округа города Михайловка Волгоградской области **п о с т а н о в л я е т**:

1. Утвердить прилагаемую схему границ прилегающей территории павильона № 73, расположенного на земельном участке с кадастровым номером 34:37:010214:177 по адресу: ул. 2-я Краснознаменная 22а, г. Михайловка, Волгоградская область.

2. Настоящее постановление вступает в силу после его официального опубликования и подлежит размещению на официальном сайте городского округа город Михайловка Волгоградской области.

Глава городского округа

А.В. Тюрин

**Утверждена**  
Постановлением администрации  
городского округа город Михайловка  
Волгоградской области  
(наименование документа об утверждении,  
включая наименование органа местного самоуправления,  
принявшего решение об утверждении схемы)  
от 05.06.2023г. № 1375

**Схема прилегающей территории торгового павильона № 73**

1. Местоположение прилегающей территории (адресные ориентиры)  
Волгоградская обл, г.Михайловка, ул. 2-я Краснознаменная, 22а

---

2. Кадастровый номер объекта, по отношению к которому устанавливается прилегающая территория [34:37:010214:177](#)

3. Сведения о собственнике и (или) ином законном владельце здания, строения, сооружения, земельного участка, а также уполномоченном лице:

Шелтыганов Иван Васильевич

---

4. Площадь прилегающей территории: 166 (кв. м)

5. Вид разрешенного использования земельного участка, по отношению к которому устанавливается прилегающая территория:

Под торговый павильон

---

(при наличии)

6. Наличие объектов (в том числе благоустройства), расположенных на прилегающей территории, с их описанием

---

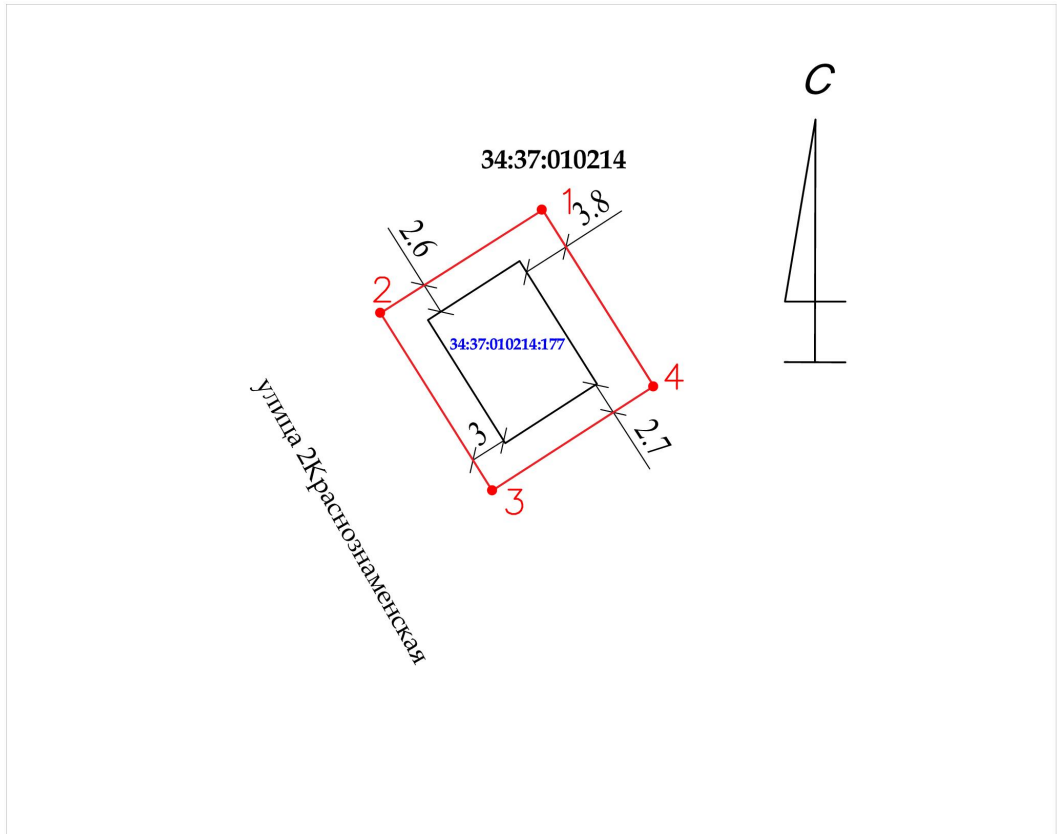
7. Площадь озелененной территории (при ее наличии \_\_\_\_\_ кв. м), состав озеленения (при наличии - деревья - \_ шт., газон, цветники - \_\_\_\_\_ кв. м.)

X=633903.17 Y=1312830.56

X=633894.66 Y=1312817.17

X=633880.02 Y=1312826.40

X=633888.62 Y=1312839.74



М 1:500

Заявитель \_\_\_\_\_  
(подпись) (расшифровка подписи)

М.П.  
(для юридических лиц и индивидуальных предпринимателей)

Условные обозначения:

—	граница прилегающей территории
• 1	поворотная точка границ прилегающей территории
34:37:010214:177	кадастровый номер земельного участка (объекта недвижимости), по отношению к которому устанавливается прилегающая территория
34:37:010214	кадастровый квартал
—	граница кадастрового квартала
— — — — —	границы объектов, расположенных на прилегающей территории (отображается чёрным цветом)